

Les actus

ADMINISTRATION GENERALE

Comité syndical du 27 janvier 2026



Les élus du Comité syndical du PETR se sont réunis en séance ce mardi 27 janvier à Mussig.

A l'ordre du jour :

- **Débat des orientations budgétaires 2026**
- **Candidature à l'AMI filière pour la protection de la ressource en eau**
- **La restitution du stage « Création d'un dispositif Installation Transmission » dans le cadre du Projet alimentaire territorial a également été présentée aux élus.**

👉 Les délibérations sont disponibles sur le site internet du PETR en cliquant [ici](#).

i / Contact et infos : administration@petr-selestat.fr

ALIMENTATION

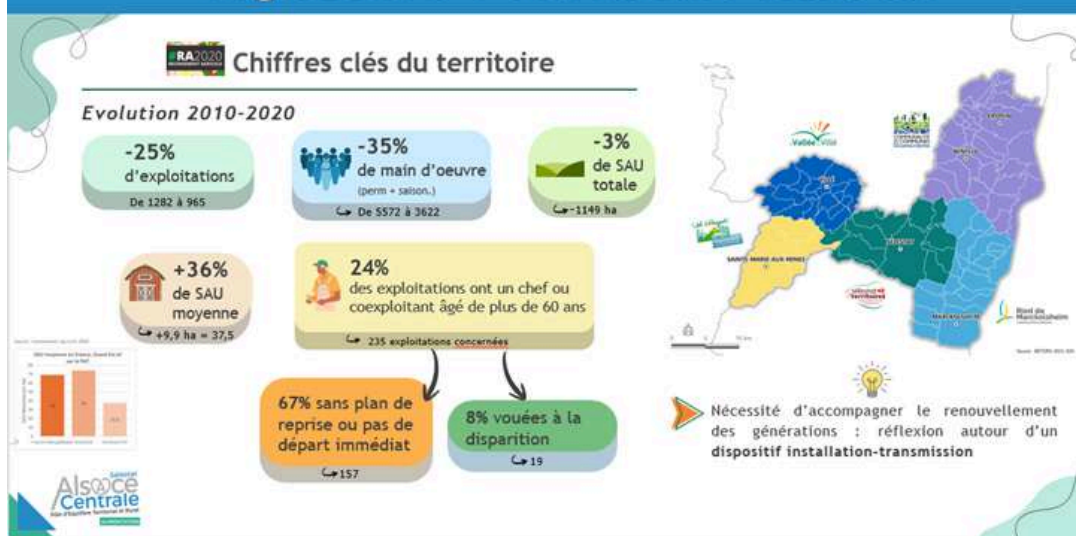
Un forum pour s'installer en agriculture ou transmettre sa ferme en Alsace centrale

Depuis avril 2025 le PETR a lancé une démarche pour soutenir le renouvellement des générations agricoles sur son territoire et celui de la Communauté de communes du Canton d'Erstein. Il s'agit d'une action dans le cadre du Projet alimentaire territorial - PAT Alsace Centrale.

En se basant sur les chiffres du recensement agricole de 2010 et 2020, le diagnostic en Alsace Centrale montre que **le nombre d'exploitation a baissé de 38% en 10 ans** pour arriver à 965. Pour environ un quart (235 exploitations) les chefs d'exploitation ont eu plus de 60 ans en 2020. Parmi eux 27% étaient sans plan de reprise (8% des fermes devaient disparaître).

En 10 ans, la taille moyenne des fermes a augmenté de 36% et arrive de 27,62ha à 37,5ha. Cette tendance à l'agrandissement est accompagnée d'une perte de 35% de la main d'œuvre agricole, la main d'œuvre permanente et la saisonnière étant quasiment touchées de la même façon. La surface agricole utilisée a diminué de 3% (1149ha) sur le territoire du PAT.

Diagnostic I/T PAT Alsace centrale



Face à ces constats, le PETR a proposé aux acteurs agricoles qui accompagnent l'installation et la transmission de se rencontrer à deux reprises pour coconstruire un dispositif de soutien. A l'issue des échanges, **trois actions prioritaires ont été identifiées** :

- Améliorer la communication vers les porteurs de projets agricoles, les futurs cédants notamment via un guide et un plan de diffusion d'information et de sensibilisation (action aussi identifiée pour les élus, agents),
- Mettre en place un observatoire installation-transmission sur le territoire,
- Organiser un forum autour du renouvellement des générations agricoles.

Grâce à l'appui de Louise Bannwarth, qui a été engagée pour une durée de 3 mois à l'issue de son stage comme Chargée de mission PAT, **un forum Installation -Transmission a pu être organisé le 8 janvier 2026**. Ce forum avait pour objectif de faciliter les échanges entre cédants, porteurs de projets, acteurs de l'accompagnement agricole et experts du territoire (experts comptables et juristes). Il a réuni **30 partenaires provenant de 15 structures différentes**, acteurs de l'accompagnement agricole, experts comptables et juristes.

Plus de 60 visiteurs ont participé à cet évènement : personnes en formation, des porteurs de projet, des agriculteurs installés et des futurs cédants.

Après une introduction et le lancement officiel du Guide Installation - Transmission par le PETR, **plusieurs dispositifs et accompagnements ont été présentés au public** :

- Le PAI - point accueil installation et le PIT - point info transmission (Chambre d'agriculture Alsace)
- Accompagnement à l'installation, calcul des droits de retraite (MSA)
- Accompagnements des cédants et porteurs de projet, formation "Paysan.ne pourquoi pas moi ?" (Terre de Liens Alsace)

Trois agriculteurs ont ensuite témoigné de leur expérience : Denis Adam, ferme de la Coccinelle à Witternheim, Morgane Guth, La Bergerie de Berlicombel à Fouchy et Angela Moritz, Maison Prado Moritz à Albé. Animés par Pauline Thomann de Terre de Liens Alsace, ces échanges ont particulièrement intéressé le public et permis de mettre en évidence certains freins à l'installation et à la transmission. Les témoins ont également partagé plusieurs conseils avec le public : se former afin d'éviter certaines erreurs au moment de l'installation, ne pas hésiter à analyser les chiffres pour pouvoir vivre dignement de son métier, et rechercher un équilibre lors de la vente de la ferme entre les besoins du cédant pour sa retraite et les capacités financières du porteur de projet pour accéder au foncier.

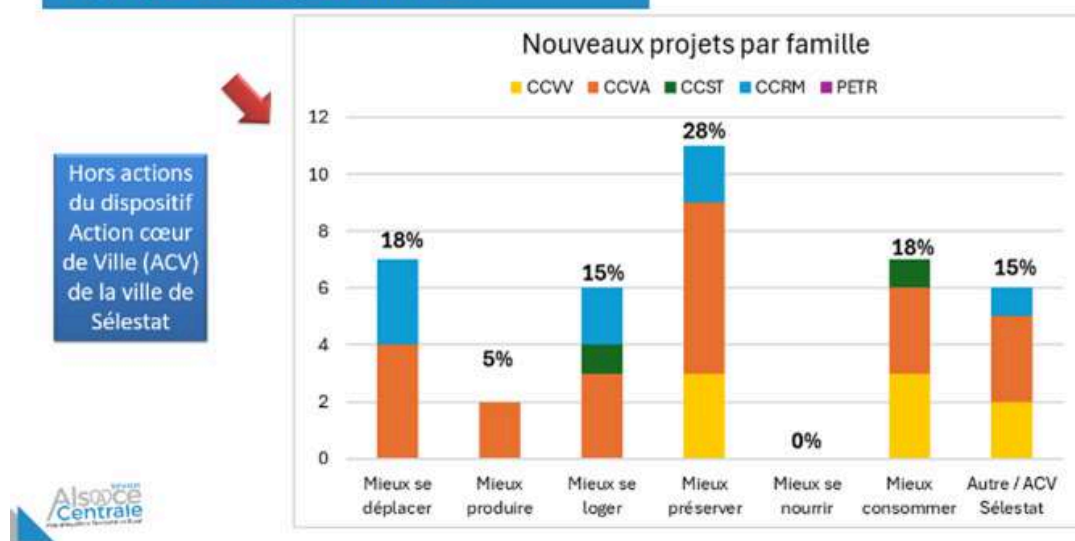


Troisième Comité de pilotage pour le PTRTE

Le Pacte Territorial pour la Réussite de la Transition écologique (PTRTE) a été signé le 28 janvier 2022. Il court pendant le temps du mandat des élus locaux. Le PTRTE recense les projets structurants, innovants ou exemplaires des collectivités du PETR portant sur les 6 thèmes des transitions. Une à deux fois par an lors des comités techniques, les services des partenaires du PTRTE et porteurs de projets se rencontrent pour échanger autour des dispositifs de financements et partager les bonnes pratiques. L'objectif est de suivre les projets et d'identifier les nouveaux projets à inscrire.

En effet, l'inscription au PTRTE est une condition pour accéder notamment aux financements du Fonds vert. **71 nouveaux projets ont été inscrits sur la liste** lors du dernier COPIL du 14 janvier 2026 à Sélestat. Parmi eux on trouve 32 actions de la démarche *Actions Cœur de Ville* portées par la ville de Sélestat. C'était aussi l'opportunité de présenter le schéma de cohérence territoriale (SCoT) Sélestat Alsace centrale valant plan climat air énergie territorial (PCAET) et de faire un point sur le déploiement de la plateforme « Mon espace collectivité », portée par les services de l'Etat.

39 projets à intégrer hors ACV



i / Contact et infos : blanca.linz@petr-selestat.fr

ALIMENTATION

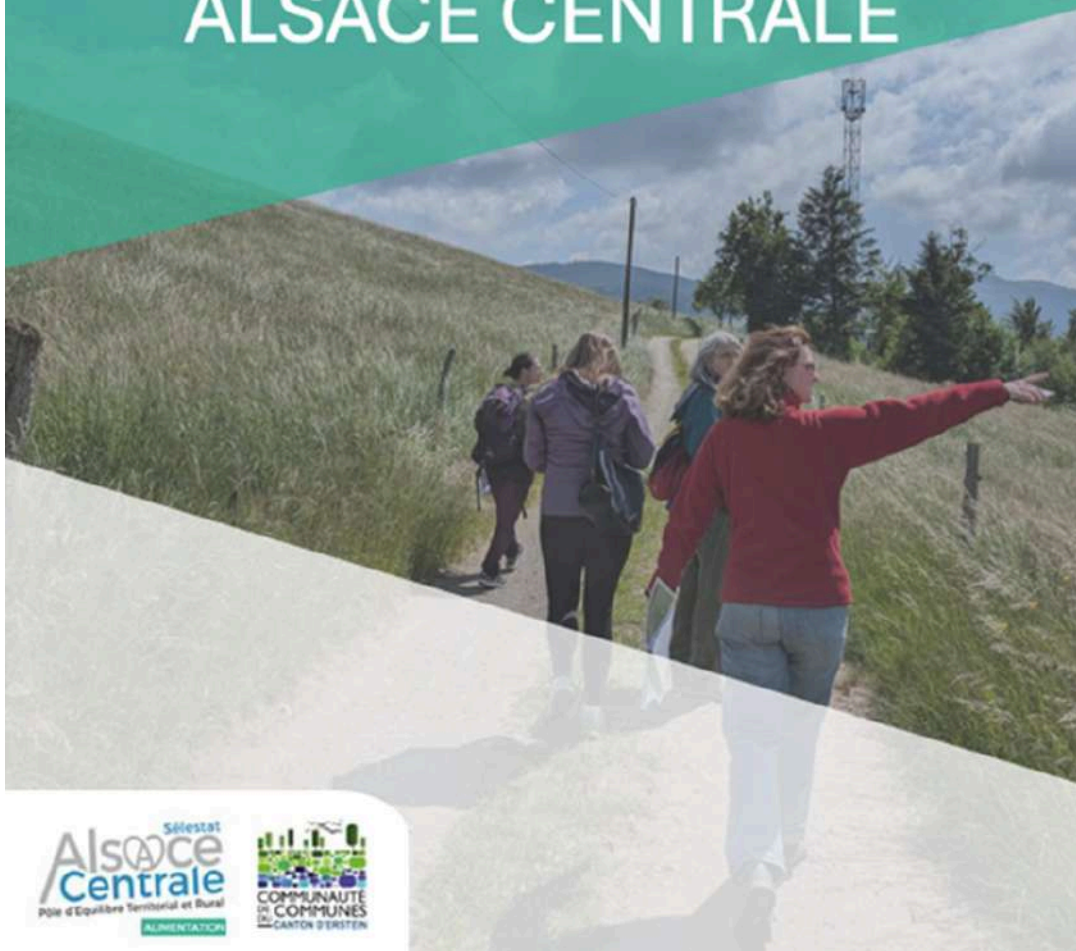
Un guide pour s'installer en agriculture ou transmettre sa ferme en Alsace centrale

Pour soutenir le renouvellement des générations agricoles en Alsace centrale, le PETR vient de publier un guide sur la thématique. Il porte sur les démarches et accompagnements et regroupe l'essentiel des acteurs de l'installation et de la transmission agricoles dans un annuaire qui a vocation à évoluer régulièrement. On y trouve également les contacts des centres de formation professionnelle du territoire. C'est une action concrète issue des échanges avec les structures de l'installation depuis avril 2025.

✉ Le guide installation transmission en Alsace centrale peut être consulté [en cliquant ici](#).



GUIDE INSTALLATION- TRANSMISSION EN ALSACE CENTRALE



i / Contact et infos : blanca.linz@petr-selestat.fr

CLIMAT AIR ENERGIE

Une nouvelle ETAPE dans la construction du schéma directeur des énergies

Vendredi 12 décembre, le PETR a eu le plaisir d'accueillir un atelier « **ETAPE Paysage** » co-animé avec le Collectif des Paysages de l'Après Pétrole et l'ADEUS. Cet atelier de cartographie participative s'inscrivait dans la suite logique de l'atelier « Destination TEPOS », organisé un an auparavant dans l'objectif de quantifier les actions énergétiques à mettre en œuvre.

Cette fois, plutôt que sur le « combien », les échanges ont été orientés sur le « **comment** » **mettre en œuvre ces actions**. Quels bâtiments du territoire serait-il intéressant de rénover en priorité ? Avec quels matériaux ou savoir faire disponibles sur le territoire ? Comment les industries locales pourraient elles évoluer pour répondre à ces besoins ? Quelle serait la place des énergies renouvelables dans ces projets ?

Autant de questions qui ont permis de partager les visions des uns et des autres et d'ouvrir de nouvelles perspectives pour nourrir la territorialisation de la stratégie énergétique

élaborée dans le schéma directeur des énergies.

👉 Pour en savoir plus sur la stratégie énergétique en cours d'élaboration à l'échelle du PETR, [cliquez ici](#).



i / Contact et infos : lea.genis@petr-selestat.fr

MOBILITES

Retour sur la dernière commission mobilités du mandat



La commission mobilités du PETR s'est réunie ce lundi 26 janvier afin d'échanger sur plusieurs sujets. Le premier concernait le réseau ELSA, avec la présentation du plan de communication qui sera mis en œuvre par le Autocars Schmitt au cours de l'année 2026. Si conformément au contrat de DSP (Délégation de service public), la communication dite commerciale est du ressort du délégataire du service, les échanges ont permis d'apporter des remarques sur les campagnes prévues, et d'identifier le besoin pour le PETR de mener une communication complémentaire.

La finalité est bien sûr de valoriser au mieux le transport en commun et d'inciter au report modal.

Dans cette même perspective, le deuxième point a permis de dresser un état des lieux des animations mobilités portées par le PETR depuis plusieurs années, notamment les défis J'y Vais et VILLE EN SELLE, ou la Semaine Européenne de la Mobilité, et de discuter des perspectives pour les prochaines années.

Enfin, le service mobilités du PETR a présenté les deux marchés en cours de consultation. Le premier porte sur un nouvel aspect de la politique mobilités, celui de l'accompagnement au déploiement de Plans de Mobilité Employeurs. Le second porte sur l'équipement des arrêts de bus en abris et en poteaux, avec la mise à disposition, l'entretien et la maintenance par un prestataire. Une fois celui-ci retenu, le PETR contactera l'ensemble des communes concernées pour valider l'emplacement de ces mobiliers et le calendrier de poses.

Cette réunion de la commission mobilités était la quatrième et dernière avant les échéances électorales. Cette instance, précieuse pour définir les orientations de la politique mobilités du PETR, et pour faire émerger de nouvelles idées, sera reconstituée après le Comité syndical d'installation du mois de mai.

i / Contact et infos : maxime.weil@petr-selestat.fr

RÉNOVATION ÉNERGÉTIQUE

Ateliers « Auto-rénovation accompagnée » en Alsace centrale

Dans le cadre du programme Auto-rénovation accompagnée, la Collectivité européenne d'Alsace, en partenariat avec Alter Alsace Energies, propose une série d'ateliers pratiques gratuits en Alsace centrale à destination des ménages engagés dans un projet de rénovation énergétique.

Animés par des professionnels locaux, ces ateliers ont pour objectif de transmettre des **connaissances techniques** et des **savoir-faire concrets** afin de permettre aux particuliers de mieux comprendre et réaliser leurs travaux.

L'auto-rénovation accompagnée

Financé par



Participez aux prochains ateliers animés par des professionnels locaux pour découvrir des techniques et des matériaux naturels dans la rénovation de votre logement.

Mettre en œuvre les isolants naturels

Démonstration à l'écolieu de différentes techniques

31/01 à 14h00 à Boofzheim

Réhabiliter en terre crue

Découvrez les techniques de rénovation en terre crue

07/02 à 9h00 à Boofzheim

Planifier un chantier performant

Comment hiérarchiser et organiser les étapes ?

10/02 à 18h30 à Erstein

Enduits traditionnels à la chaux

Apprenez à faire et poser votre mortier sur un chantier

13/02 à 14h00 à Villé



Ateliers auto-rénovation accompagnée

Gratuit, sur inscription



Le chiffre du mois



46 580,52 : c'est le montant en euros des trois dossiers programmés dans le cadre du programme LEADER, qui ont été présentés dans la Lettre d'Info du PETR du mois de novembre dernier.

L'agenda

- 📌 **lundi 2 février** : Administration générale | Bureau du PETR
- 📌 **jeudi 19 février** : Administration générale | Comité Syndical du PETR
- 📌 **lundi 2 mars** : Administration générale | Bureau du PETR
- 📌 **mardi 19 mai** : Administration générale | Installation du Comité Syndical du PETR

👋 Rendez-vous sur notre site ou sur nos réseaux pour retrouver en images et en photos toute l'actu du PETR !



Pôle d'Equilibre Territorial et Rural Sélestat Alsace Centrale
15 Boulevard Leclerc
67600 Sélestat
☎ 03 88 58 01 60
✉ lettreinfo@petr-selestat.fr

👉 Retrouvez les précédentes Lettres d'Info du PETR :
2025 : [JANVIER](#) | [FEVRIER](#) | [MARS](#) | [AVRIL](#) | [MAI](#) | [JUIN](#) | [JUILLET](#) | [AOUT](#) | [SEPTEMBRE](#) | [OCTOBRE](#) | [NOVEMBRE](#) | [DECEMBRE](#)
2024 : [JANVIER](#) | [FEVRIER](#) | [MARS](#) | [AVRIL](#) | [MAI](#) | [JUIN](#) | [JUILLET](#) | [AOUT](#) | [SEPTEMBRE](#) | [OCTOBRE](#) | [NOVEMBRE](#) | [DECEMBRE](#)
2023 : [JANVIER](#) | [FEVRIER](#) | [MARS](#) | [AVRIL](#) | [MAI](#) | [JUIN](#) | [JUILLET](#) | [AOUT](#) | [SEPTEMBRE](#) | [OCTOBRE](#) | [NOVEMBRE](#) | [DECEMBRE](#)

Pour vous abonner à la Lettre d'info du PETR : [cliquez ici](#) !

Si vous souhaitez vous désinscrire de la Lettre d'info du PETR, [cliquez sur ce lien](#)